

## **Příloha č. 3 zadávací dokumentace**

### **Technická výrobní dokumentace – Část 6 – ODDĚLENÍ PRODEJE JÍZDENEK A ODDĚLENÍ POHLEDÁVEK**

# 1. Košile dlouhý rukáv - bílá dámská





### Technický popis

#### 1. Košile dlouhý rukáv – bílá dámská

- Přední díly** Mají 2 dvouvýpustkové kapsy s poutkem na knoflík. Kapesní váčky jsou 1x prošité přes př. díl do tvaru, průhmat kapsy je 10cm. Přední díly jsou členěny sedlem a svislým členicím švem, do kterého je všitá dvouvýp. kapsa, Členicí švy jsou 1xprošité v kraji. Přední díly jsou zapínány na 7 knoflíků. Spodní léga a výpustky kapsy jsou v kontrastní barvě. Na levém př. díle je nad kapsou umístěno logo středem kapsy, světlemodré písmo, provedení výšivka.
- Zadní díl** Je členěn dvojitým sedlem přecházejícím do př. dílu, sedlo je v kraji prošité je doplněn dvěma záhyby na volnost pohybu.
- Rukávy** Hlavicové, délka je zapravená manžetou – 1x prošitou, zapínanou na díрку + knoflík.
- Límec** Košilový se stojáčkem – 1x prošitý v kraji, podlepený košilovou vložkou.
- Délka** Je vypracovaná podehnutím a prošitím 1x1cm.
- Švy** Sešité a obnitkované na OW5.
- Nitě** 100 % PES střížová nit TKT 80 v barvě oděvu.
- Obvod krku** Velikost 38 - 37cm, velikost 40 - 38cm, velikost 42 - 40cm, velikost 44 - 41cm, velikost 46 - 42cm, velikost 48 - 43cm, velikost 50 - 44cm, velikost 52 - 45cm, velikost 54 - 46cm, velikost 56 - 47cm.

#### **Podehnutí u košil**

Délka košile - 1+1cm, V provedení košile dlouhý rukáv dámská: košile má v délce vypracovaný rozparek a rukáv je ukončen manžetou s dvěma záhyby hlubokými 2,5cm.

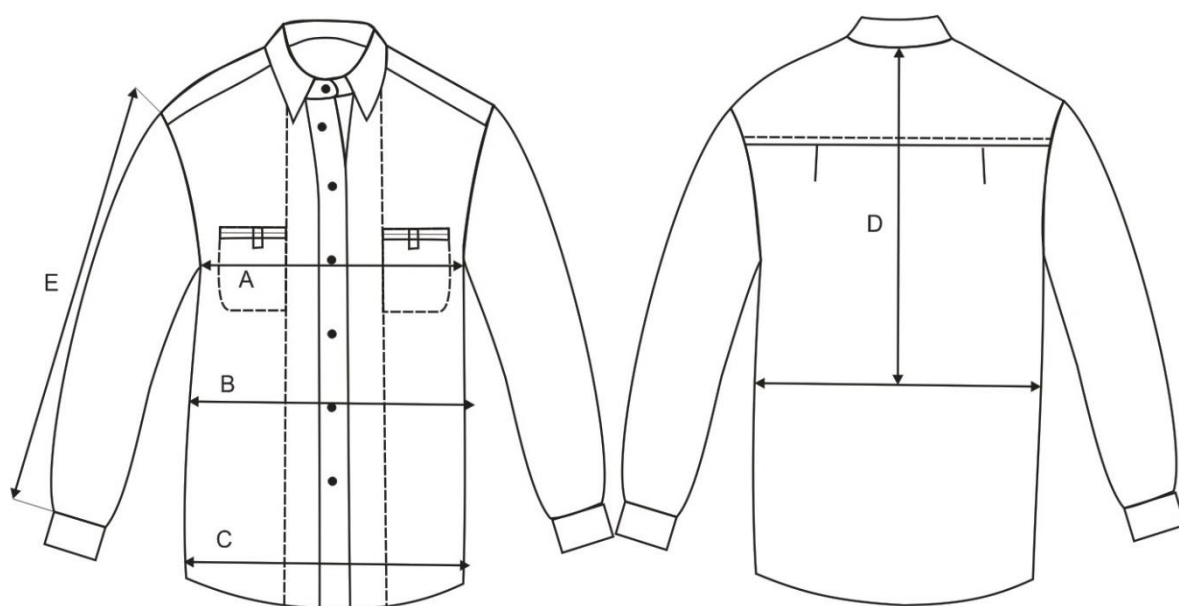
#### **Základní barva**

Bílá

**Střih je přizpůsoben dám. postavě - mírně projmutý**



**DOPRAVNÍ  
PODNIK  
OSTRAVA**





**DOPRAVNÍ  
PODNIK  
OSTRAVA**

**TABULKA DÁMSKÝCH VELIKOSTÍ VÝŠKA 164 cm - BUNDA, KOŠILE, MIKINA**

	A	B	C	D	E
VELIKOST	OBVOD HRUDI	OBVOD PASU	OBVOD BOKŮ	DELKAZAD	DELKA RUKAVU
38	88	70	94	40	60
40	92	74	98	40	60
42	96	78	102	40	60
44	100	82	106	40	60
46	104	86	110	41	60
48	108	90	114	41	60
50	116	96	120	41	60
52	122	112	126	41	60
54	128	118	132	42	60
56	134	124	138	42	60

**TABULKA DÁMSKÝCH VELIKOSTÍ VÝŠKA 170 cm - BUNDA, KOŠILE, MIKINA**

	A	B	C	D	E
VELIKOST	OBVOD HRUDI	OBVOD PASU	OBVOD BOKŮ	DELKAZAD	DELKA RUKAVU
38	88	70	94	42	62
40	92	74	98	42	62
42	96	78	102	42	62
44	100	82	106	42	62
46	104	86	110	43	62
48	108	90	114	43	62
50	116	96	120	43	62
52	122	112	126	43	62
54	128	118	132	44	62
56	134	124	138	44	62

**TABULKA DÁMSKÝCH VELIKOSTÍ VÝŠKA 176 cm - BUNDA, KOŠILE, MIKINA**

	A	B	C	D	E
VELIKOST	OBVOD HRUDI	OBVOD PASU	OBVOD BOKŮ	DELKAZAD	DELKA RUKAVU
38	88	70	94	44	64
40	92	74	98	44	64
42	96	78	102	44	64
44	100	82	106	44	64
46	104	86	110	45	64
48	108	90	114	45	64
50	116	96	120	45	64
52	122	112	126	45	64
54	128	118	132	46	64
56	134	124	138	46	64



# DOPRAVNÍ PODNIK OSTRAVA

## Materiálový list

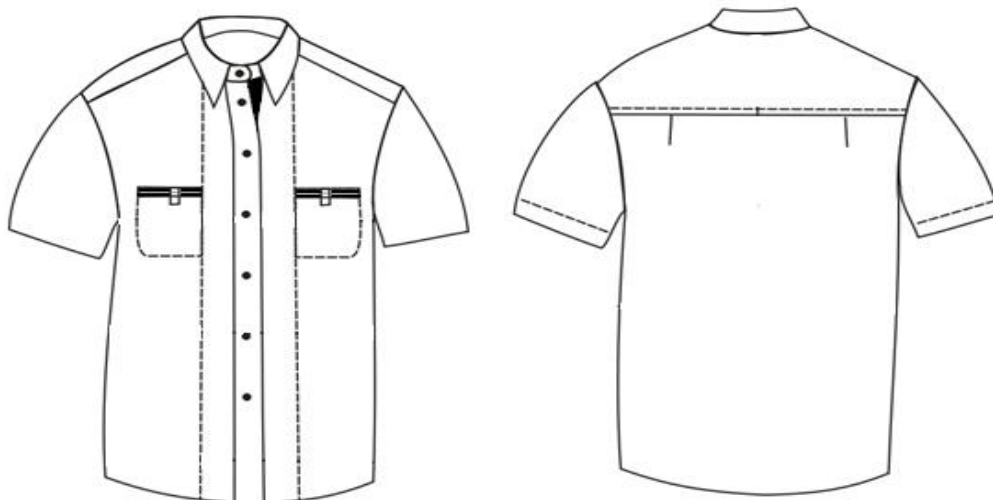
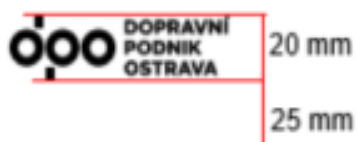
Detaily látky	
Číslo artiklu	7251
Vazba	1/1 POPLIN
Barvení	kusobarevené <input checked="" type="checkbox"/>
	V přízi barvené <input type="checkbox"/>
Složení látky	Bavlna 55%
	POLYESTER 45%
Šířka	148 / 150 cm
Váha v gramech	115 gm +/- 3% / m <sup>2</sup>

Ošetrovací symboly
    
Některé barvy jako červená nebo navy mají stálosti o něco nižší a ty jsou pak dostupné na vyžádání.

Technické údaje		
	Osnova	Útek
Režná dostava v INCH	136	72
Jemnost příze v NE	45	45
Srážlivost v praní	max. 2%	max. 2%

Stálosti		
	Změna zabarvení	Zabarvení Vzorku
Praní M&S c4a	4	4
V potu M&S c7	4	4
V otěru M&S c8	4	4

## 2. Košile krátký rukáv - bílá dámská





### Technický popis

#### 2. Košile krátký rukáv – bílá dámská

**Přední díly:** Mají 2 dvou výpustkové kapsy s poutkem na knoflík. Kapesní váčky jsou 1x prošité přes př. díl do tvaru, průřez kapsy je 10 cm. Přední díly jsou členěny sedlem a svislým členicím švem, do kterého je všitá dvouvýp. kapsa, Členicí švy jsou 1xprošité v kraji. Přední díly jsou zapínány na 7 knoflíků. Spodní léga a výpustky kapsy jsou v kontrastní barvě. Na levém př. díle je umístěné logo nad kapsou- středem kapsy, provedení výšivka, světlemodré písmo.

**Zadní díl** Je členěn dvojitým sedlem přecházejícím do př.dílu, sedlo je v kraji prošité, je doplněn dvěma záhyby na volnost pohybu

**Rukávy** Hlavicové, délka je zapravená manžetou – 1x prošitou, zapínanou na díрку + knoflík.

**Límec** Košilový se stojáčkem – 1x prošitý v kraji, podlepený košilovou vložkou.

**Délka** Je vypracovaná podehnutím a prošitím 1x1cm.

**Švy** Sešité a obnitkované na OW5.

**Nitě** 100%PES střížová nit TKT 80 v barvě oděvu

**Obvod krku** Velikost 38 - 37cm, velikost 40 - 38cm, velikost 42 - 40cm, velikost 44 - 41cm, velikost 46 - 42cm, velikost 48 - 43cm, velikost 50 - 44cm, velikost 52 - 45cm, velikost 54 - 46cm, velikost 56 - 47cm.

**Podehnutí u košil - délka košile - 1+1cm, délka krátkého rukávu - 1+2cm.**

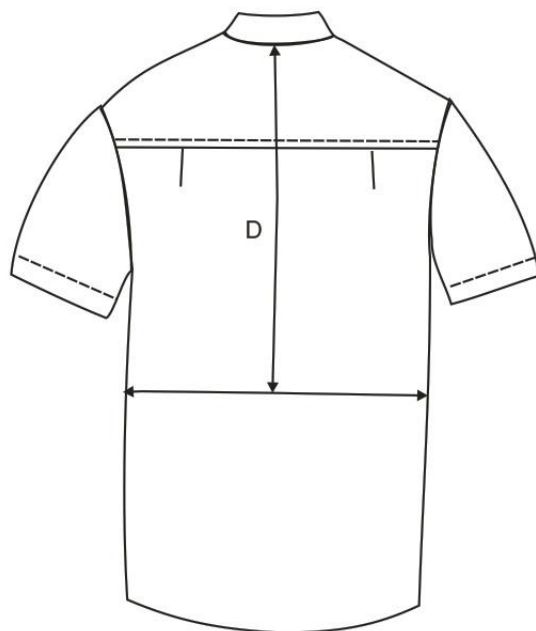
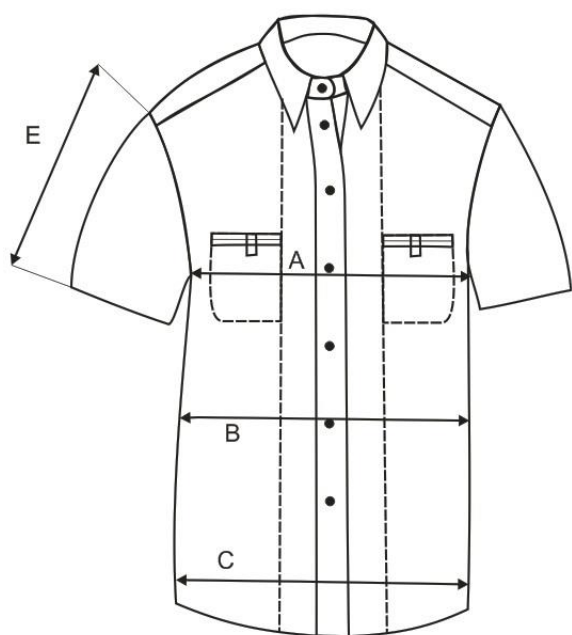
**Základní barva** Bílá

**Střih je přizpůsoben dám. postavě - mírně projmutý**





**DOPRAVNÍ  
PODNIK  
OSTRAVA**





# DOPRAVNÍ PODNIK OSTRAVA

**TABULKA DÁMSKÝCH VELIKOSTÍ VÝŠKA 164 cm – TRIKO, KOŠILE**

	A	B	C	D	E	E
VELIKOST	OBVOD HRUDI	OBVOD PASU	OBVOD BOKŮ	DÉLKA ZAD	DÉLKA RUKÁVU – KOŠILE	DÉLKA RUKÁVU – TRIKO
38	88	70	94	40	21	20
40	92	74	98	40	21	20
42	96	78	102	40	21	20
44	100	82	106	40	21	20
46	104	86	110	41	21	20
48	108	90	114	41	24	22
50	116	96	120	41	24	22
52	122	112	126	41	24	22
54	128	118	132	42	24	22
56	134	124	138	42	24	22

**TABULKA DÁMSKÝCH VELIKOSTÍ VÝŠKA 170 cm – TRIKO, KOŠILE**

	A	B	C	D	E	E
VELIKOST	OBVOD HRUDI	OBVOD PASU	OBVOD BOKŮ	DÉLKA ZAD	DÉLKA RUKÁVU – KOŠILE	DÉLKA RUKÁVU – TRIKO
38	88	70	94	42	22	21
40	92	74	98	42	22	21
42	96	78	102	42	22	21
44	100	82	106	42	22	21
46	104	86	110	43	22	21
48	108	90	114	43	25	23
50	116	96	120	43	25	23
52	122	112	126	43	25	23
54	128	118	132	44	25	23
56	134	124	138	44	25	23

**TABULKA DÁMSKÝCH VELIKOSTÍ VÝŠKA 176 cm – TRIKO, KOŠILE**

	A	B	C	D	E	E
VELIKOST	OBVOD HRUDI	OBVOD PASU	OBVOD BOKŮ	DÉLKA ZAD	DÉLKA RUKÁVU – KOŠILE	DÉLKA RUKÁVU – TRIKO
38	88	70	94	44	23	22
40	92	74	98	44	23	22
42	96	78	102	44	23	22
44	100	82	106	44	23	22
46	104	86	110	45	23	22
48	108	90	114	45	26	24
50	116	96	120	45	26	24
52	122	112	126	45	26	24
54	128	118	132	46	26	24
56	134	124	138	46	26	24



# DOPRAVNÍ PODNIK OSTRAVA

## Materiálový list

Detaily látky	
Číslo artiklu	7251
Vazba	1/1 POPLIN
Barvení	kusobarevené <input checked="" type="checkbox"/>
	V přízi barvené <input type="checkbox"/>
Složení látky	Bavlna 55%
	POLYESTER 45%
Šířka	148 / 150 cm
Váha v gramech	115 gm +/- 3% / m <sup>2</sup>

Ošetrovací symboly
    
Některé barvy jako červená nebo navy mají stálosti o něco nižší a ty jsou pak dostupné na vyžádání.

Technické údaje		
	Osnova	Útek
Režná dostava v INCH	136	72
Jemnost příze v NE	45	45
Srážlivost v praní	max. 2%	max. 2%

Stálosti		
	Změna zabarvení	Zabarvení Vzorku
Praní M&S c4a	4	4
V potu M&S c7	4	4
V otěru M&S c8	4	4

### 3. Bunda dámská zimní





### Technický popis

#### 3. Bunda dámská zimní

- Přední díly** Jsou prošité do tvaru V v šíři 15cm přes vrchní materiál a vnitřní výplň . Ve spodní části u bundy jsou umístěny lištové kapsy zapínány na spirálový zip s taháčkem - D 16cm. Přední díly jsou zapínány spirálovým zipem s taháčkem s vloženým retroxovým výpustkem V podšívce jsou 2 vnitřní lištové kapsy na levé a pravé straně, zapínané na látkové poutko s knoflíkem. Šíře přední lištové kapsy – šíře lišty 1,8 cm. Logo je umístěné na levém předním díle v místě prsou, provedení výšivka, bílé písmo.
- Zadní díl** Je prošitý přes vrchní materiál a vnitřní výplň do tvaru V v šíři 15cm. Ramenní švy jsou 1x prošité.
- Rukávy** Hlavicové, jsou prošité přes vrchní materiál a vnitřní výplň do tvaru V v šíři 15cm. Délka rukávu je zapravená s prošitím, ve spodní části je všíta úpletová manžeta (černá).
- Límec** Stoják je zateplený výplní. V límci v zadním díle je našitý spirálový zip pro připnutí kapuce.
- Délka** Je zapravená prošitím.
- Kapuce** Členěná, 1x prošitá, odepínatelná spirálovým zipem. V přední části je zapínaná na suchý zip, po obvodu je kulatá guma pro regulaci, která prochází kovovými průchodkami (na obou stranách dvě) a je ukončena brzdou. Kapuce je zateplená, vnitřní část je v kontrastní barvě.
- Nitě** 100%PES střížová nit TKT 80 v barvě oděvu. Celá bunda je zateplená vatelínem (výplň) a podšívkou.

#### Základní barva:

Barvy šedých odstínů dle Pantone - tmavě šedá - č. 433, Barvy světlemodrých odstínů dle Pantone – č. 312 C/U CMYK 89/0/11/0 RGB 0/173/208.

**TABULKA DÁMSKÝCH VELIKOSTÍ VÝŠKA 164 cm - BUNDA, KOŠILE, MIKINA**

VELIKOST	A OBVOD HRUDI	B OBVOD PASU	C OBVOD BOKŮ	D DELKAZAD	E DELKA RUKAVU
38	88	70	94	40	60
40	92	74	98	40	60
42	96	78	102	40	60
44	100	82	106	40	60
46	104	86	110	41	60
48	108	90	114	41	60
50	116	96	120	41	60
52	122	112	126	41	60
54	128	118	132	42	60
56	134	124	138	42	60

**TABULKA DÁMSKÝCH VELIKOSTÍ VÝŠKA 170 cm - BUNDA, KOŠILE, MIKINA**

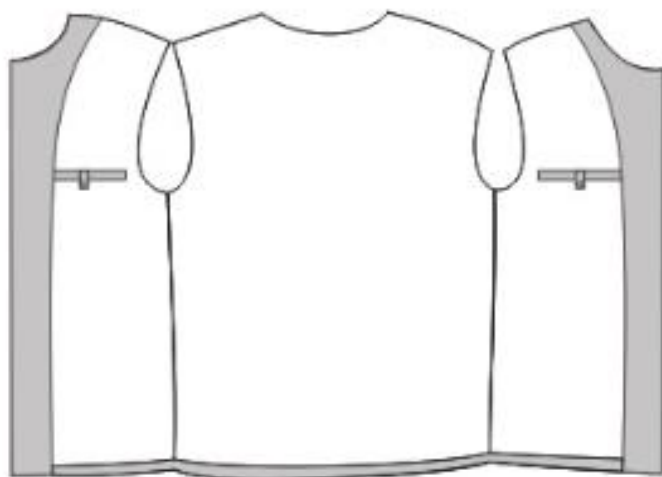
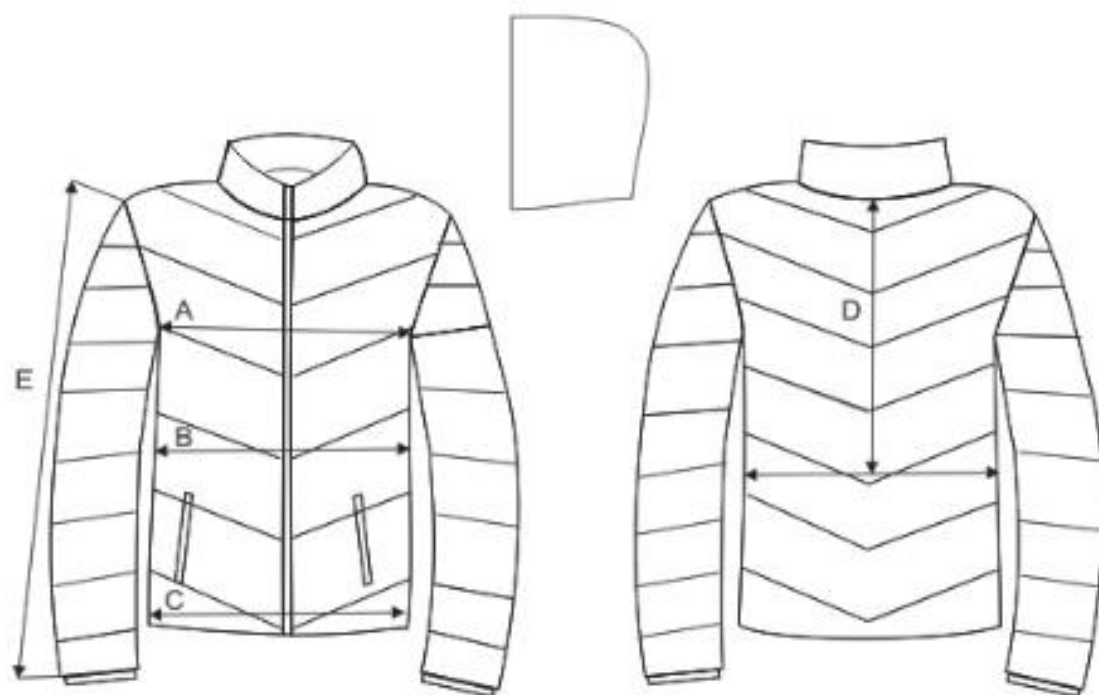
VELIKOST	A OBVOD HRUDI	B OBVOD PASU	C OBVOD BOKŮ	D DELKAZAD	E DELKA RUKAVU
38	88	70	94	42	62
40	92	74	98	42	62
42	96	78	102	42	62
44	100	82	106	42	62
46	104	86	110	43	62
48	108	90	114	43	62
50	116	96	120	43	62
52	122	112	126	43	62
54	128	118	132	44	62
56	134	124	138	44	62

**TABULKA DÁMSKÝCH VELIKOSTÍ VÝŠKA 176 cm - BUNDA, KOŠILE, MIKINA**

VELIKOST	A OBVOD HRUDI	B OBVOD PASU	C OBVOD BOKŮ	D DELKAZAD	E DELKA RUKAVU
38	88	70	94	44	64
40	92	74	98	44	64
42	96	78	102	44	64
44	100	82	106	44	64
46	104	86	110	45	64
48	108	90	114	45	64
50	116	96	120	45	64
52	122	112	126	45	64
54	128	118	132	46	64
56	134	124	138	46	64



**DOPRAVNÍ  
PODNIK  
OSTRAVA**





## MATERIÁLOVÝ LIST

Voděodolná tkanina na výrobu oděvů

Název materiálu: KENT POLY-NYLON

Zložení: 40%, NYLON+ 60%PES + PU zátěr

Gramáž: 95g/m<sup>2</sup>

Šířka: 150 cm

Srážlivost: 0%

Vodní sloupec WP: 600mm/gr/m<sup>2</sup>/24h





## Materiálový list

ROUNO 200 gr/m<sup>2</sup> - š. 150 cm

Vlastnost	Norma	Jednotka	Hodnota
Šířka	EN 1773	cm	-2/+4
Plošná hmotnost	EN29073-1	g/m <sup>2</sup>	200 +/- 10%
Pevnost v tahu			
- směr MD	EN29073-3	N	min.10
- směr CD	EN29073-3	N	min.15
Změna rozměrů			
- tetrachlor 3 x	EN ISO3175	%	max 4,5
- praní 40°C 3 x	PNs47451963/020/80/97	%	max4
- praní 60°C 3 x	PNs47451963/020/80/97	%	max5

Barva textilie rezná  
Materiálové složení 100 % PES  
Technologie utváření pojené horkým vzduchem

MD = ve směru délky textilie

CD = ve směru šířky textilie

Použití: vhodné pro použití v oděvním průmyslu.

Prací symboly :





Materiálový list  
Polyesterová podšívka SANDRA

Materiálové složení :	1	% polyester
Šíře tkaniny :	150	cm
Hmotnost:	60	g/m <sup>2</sup> +/- 5%
Účel	podšívková tkanina	
Obchodní název tkaniny :	SANDRA	
Dostava 10 x 10 cm:	osnova 393 útek 315	
materiál:	osnova	100 % polyester
	útek	100 % polyester
Vazba:	plátnová	
Pevnost v	osnova	400N
	útek	350N
Stálobarevnost vybarvení :		
- chemické čištění	4-5	
- otěru	4-5	
- žehlení za sucha	4-5	
- praní při 40 °C	4-5/4	
- v potu	4/4	
- na světle (Xenotest)	4-5	

Symbole ošetřování :





**DOPRAVNÍ  
PODNIK  
OSTRAVA**

## **4. Bunda softshellová dámská**





### Technický popis

#### 4. Bunda softshellová dámská

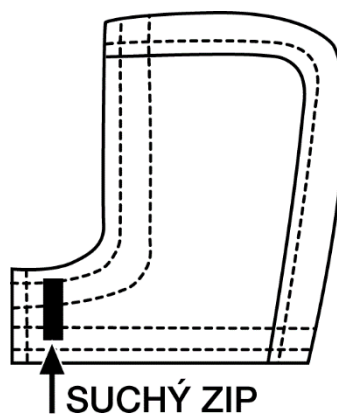
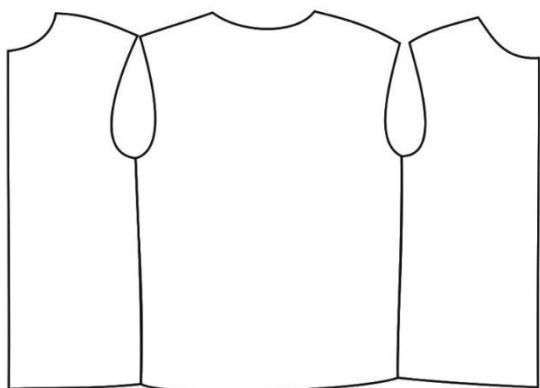
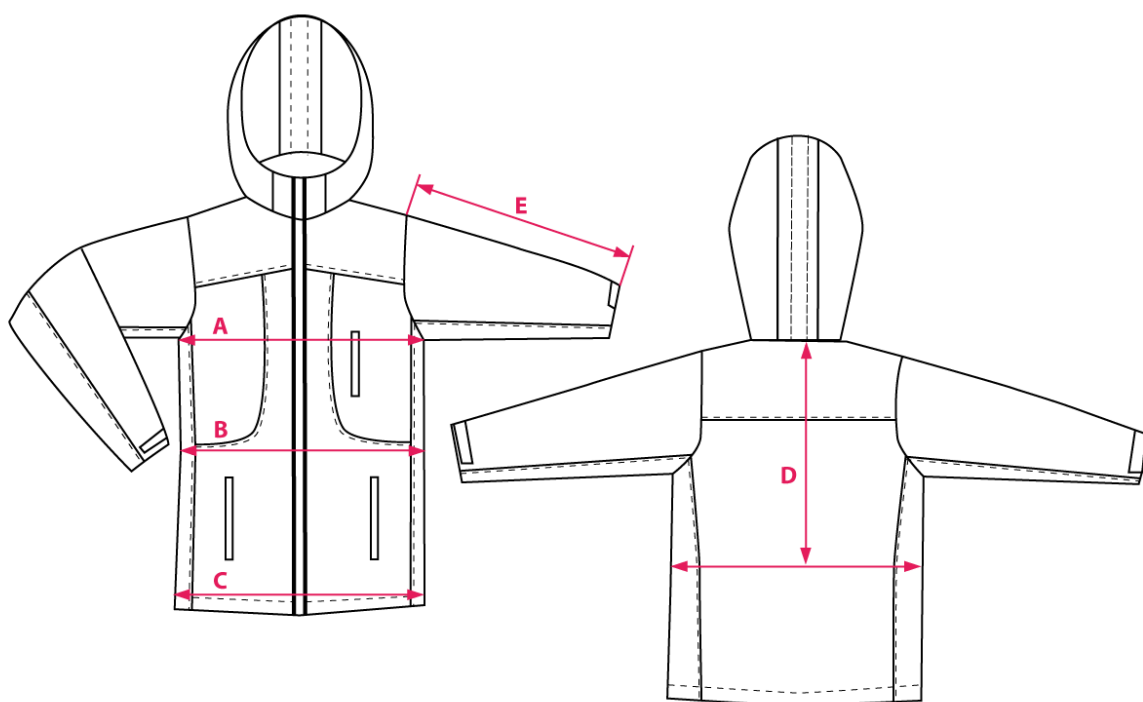
- Přední díly** Jsou členěny podélnými švy z průramku prošity v kraji za 0,2 cm. A sedlem prošitý v kraji a za 0,2 cm. V prsní části předních dílů jsou členěny švy vycházející ze sedla směřující k bočnímu švu v pasové části. Přední díly jsou zapínány na vodotěsné zdrhovadlo přes stojáček s vložením retroxového výpustku, prošité v kraji a za 0,5 cm. Všití zdrhovadla je z levé strany zapraveno popruhem, pravá strana je podložena légou z vrchového materiálu, nahoře přehnutá pro ochranu brady. Tři kapsy umístěny na předních dílech jsou svisle prostřižené a zapínané na vodotěsné zdrhovadlo. Dvě se nachází na levém díle v prsní a dolní části a jedna na pravém díle v dolní části. Vrchní kapsa kratší, tzn. 14 cm, spodní kapsy – pánská varianta – 18 cm. Kapsové váčky jsou zhotoveny z vrchového materiálu. Logo je umístěno na levém předním díle 2 cm pod výpustkem, řešeno potiskem, bílé písmo.
- Zadní díl** Je členěný sedlem, prošitý v kraji a za 0,2 cm, k sedlu je přišit retroxový výpustek v šíři 0,5 cm. Náramenicové švy jsou prošity v kraji za 0,2 cm.
- Rukávy** Jsou čtyřdílné, všité do manžety opatřené regulací obvodu s našitým retroxovým páskem v š. 2,5 cm. Členicí švy rukávu jsou prošity v kraji a za 0,2 cm.
- Límec** Stojáček ze dvou částí – vnitřní a vnější. V předních krajích vnějšího stojáčku je zhotovená léga, která slouží jako kapsa pro vložení přední části kapuce. Pod légou na vnějším stojáčku je našitá jedna část suchého zipu. V průkrčníkovém švu límce je přišitý spirálový zip krytý légou pro připnutí kapuce. Délka zipu dle velikosti.
- Kapuce** Členěná, 1x prošitá, odepínatelná spirálovým zipem. V přední části je našitá druhá část suchého zipu. Po obvodu je navlečená kulatá pruženka pro regulaci, která prochází kovovými průchodkami (na obou stranách dvě) a je ukončena brzdou.
- Délka** Je obnitkována, podehnuta a prošita za 3 cm, tunelem provlečená kulatá pruženka, vyvedená botokroužky v místě bočních švů a opatřená brzdíčkami. Pruženka je za brzdíčkou připevněna stužkou k bočnímu švu s dostatečnou volností pro pohodlnou manipulaci při regulaci objemu.
- Nitě** 100 % PES střížová nit TKT 80 v barvě oděvu

#### Základní barva

Barvy modrých odstínů dle Pantone – tmavě modrá – č. 2955 C/U CMYK  
100/60/10/53 RGB 0/60/105



**DOPRAVNÍ  
PODNIK  
OSTRAVA**





**DOPRAVNÍ  
PODNIK  
OSTRAVA**

**TABULKA DÁMSKÝCH VELIKOSTÍ VÝŠKA 164 cm - BUNDA, KOŠILE, MIKINA**

VELIKOST	A OBVOD HRUDI	B OBVOD PASU	C OBVOD BOKŮ	D DELKAZAD	E DELKA RUKAVU
38	88	70	94	40	60
40	92	74	98	40	60
42	96	78	102	40	60
44	100	82	106	40	60
46	104	86	110	41	60
48	108	90	114	41	60
50	116	96	120	41	60
52	122	112	126	41	60
54	128	118	132	42	60
56	134	124	138	42	60

**TABULKA DÁMSKÝCH VELIKOSTÍ VÝŠKA 170 cm - BUNDA, KOŠILE, MIKINA**

VELIKOST	A OBVOD HRUDI	B OBVOD PASU	C OBVOD BOKŮ	D DELKAZAD	E DELKA RUKAVU
38	88	70	94	42	62
40	92	74	98	42	62
42	96	78	102	42	62
44	100	82	106	42	62
46	104	86	110	43	62
48	108	90	114	43	62
50	116	96	120	43	62
52	122	112	126	43	62
54	128	118	132	44	62
56	134	124	138	44	62

**TABULKA DÁMSKÝCH VELIKOSTÍ VÝŠKA 176 cm - BUNDA, KOŠILE, MIKINA**

VELIKOST	A OBVOD HRUDI	B OBVOD PASU	C OBVOD BOKŮ	D DELKAZAD	E DELKA RUKAVU
38	88	70	94	44	64
40	92	74	98	44	64
42	96	78	102	44	64
44	100	82	106	44	64
46	104	86	110	45	64
48	108	90	114	45	64
50	116	96	120	45	64
52	122	112	126	45	64
54	128	118	132	46	64
56	134	124	138	46	64

## Materiálový list

### Vrchový materiál

Vlastnost	Hodnota	Zkušební metoda
Materiálové složení - líc	94% polyester/6% Spandex	
- micro membrána	polyuretan	
- rub	100% polyester	
Plošná hmotnost	310 g/m <sup>2</sup> , 465 g/m	ČSN EN 12127
Šíře tkaniny	min. 150 cm	ČSN EN 1773
Typ materiálu	pletenina	
Prodyšnost	5000g/m <sup>2</sup> /24h	ČSN EN ISO 9237
Odolnost vůči pronikání vody	8000 mm	ČSN EN ISO 20811



**DOPRAVNÍ  
PODNIK  
OSTRAVA**



## **5. Mikina fleecová dámská**





### Technický popis

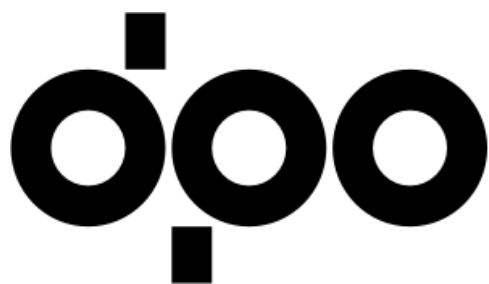
#### 5. Mikina fleecová dámská

<b><u>Přední díly</u></b>	Členěné sedlem v kontrastní barvě s všitým stříbrným retroxovým výpustkem v šíři 0,5cm - 1x prošité ve spodní části mikiny jsou lištové kapsy zapínané na spirálový zip s taháčkem -D 16cm přední kraje se zapínají na kostěný zip s taháčkem všitým mezi podsádky až do stojáku, logo umístěné na levém předním díle v sedle, řešeno výšivkou, bílé písmo.
<b><u>Zadní díl</u></b>	Členěný sedlem s všitým stříbrným retroxovým výpustkem v šíři 0,5cm – 1 x prošité ramenní švy 1x prošité.
<b><u>Rukávy</u></b>	Hlavicové, délka je zapravená vřezanou manžetou.
<b><u>Límec</u></b>	Stoják je jednobarevný, pod límcem je všité poutko na zavěšení.
<b><u>Délka</u></b>	Vypracovaná do vřezaného pásku.
<b><u>Švy</u></b>	Sešité a obnitkované na OW5.
<b><u>Nitě</u></b>	100 %PES střížová nit TKT 80 v barvě oděvu.

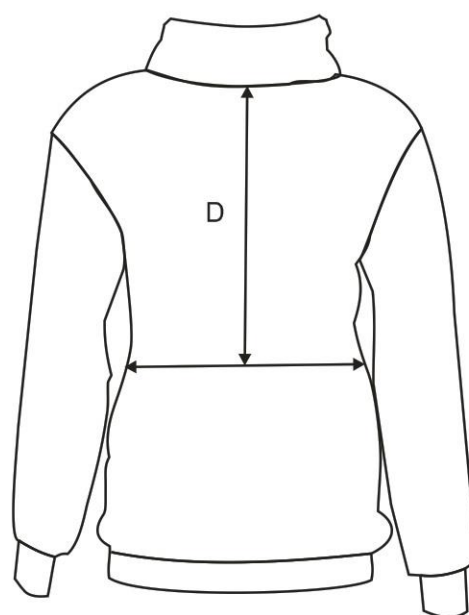
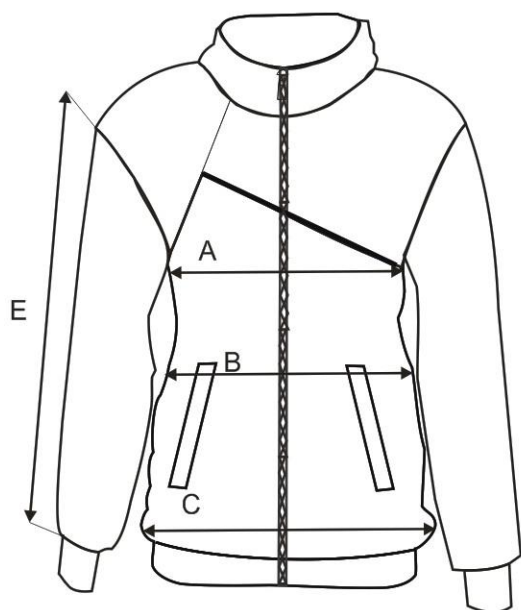
#### **Základní barvy:**

Barvy šedých odstínů dle Pantone - středně šedá - č. 431

Barvy světlemodrých odstínů dle Pantone – č. 312 C/U CMYK 89/0/11/0 RGB  
0/173/208



**DOPRAVNÍ  
PODNIK  
OSTRAVA**





**DOPRAVNÍ  
PODNIK  
OSTRAVA**

**TABULKA DÁMSKÝCH VELIKOSTÍ VÝŠKA 164 cm - BUNDA, KOŠILE, MIKINA**

	A	B	C	D	E
VELIKOST	OBVOD HRUDI	OBVOD PASU	OBVOD BOKŮ	DELKAZAD	DELKA RUKAVU
38	88	70	94	40	60
40	92	74	98	40	60
42	96	78	102	40	60
44	100	82	106	40	60
46	104	86	110	41	60
48	108	90	114	41	60
50	116	96	120	41	60
52	122	112	126	41	60
54	128	118	132	42	60
56	134	124	138	42	60

**TABULKA DÁMSKÝCH VELIKOSTÍ VÝŠKA 170 cm - BUNDA, KOŠILE, MIKINA**

	A	B	C	D	E
VELIKOST	OBVOD HRUDI	OBVOD PASU	OBVOD BOKŮ	DELKAZAD	DELKA RUKAVU
38	88	70	94	42	62
40	92	74	98	42	62
42	96	78	102	42	62
44	100	82	106	42	62
46	104	86	110	43	62
48	108	90	114	43	62
50	116	96	120	43	62
52	122	112	126	43	62
54	128	118	132	44	62
56	134	124	138	44	62

**TABULKA DÁMSKÝCH VELIKOSTÍ VÝŠKA 176 cm - BUNDA, KOŠILE, MIKINA**

	A	B	C	D	E
VELIKOST	OBVOD HRUDI	OBVOD PASU	OBVOD BOKŮ	DELKAZAD	DELKA RUKAVU
38	88	70	94	44	64
40	92	74	98	44	64
42	96	78	102	44	64
44	100	82	106	44	64
46	104	86	110	45	64
48	108	90	114	45	64
50	116	96	120	45	64
52	122	112	126	45	64
54	128	118	132	46	64
56	134	124	138	46	64



## MATERIÁLOVÝ LIST

Název materiálu : Microfleece

Složení: 100% PES

Gramáž: 300g/m<sup>2</sup>

Šíře: 147 cm

Srážlivost: 0%

Ošetrovací symboly:

Může se prát v pračce při max teplotě 40 stupňů C Nesmí se žehlit

Nesmí se chemicky čistit

Může se sušit v sušičce při nižší teplotě sušení

Nesmí se bělit



**DOPRAVNÍ  
PODNIK  
OSTRAVA**

## **6. Polokošile - dámská**





### Technický popis

#### 6. Polokošile - dámská

<b><u>Přední díl</u></b>	Členěný sedlem v kontrastní barvě, rozhalenka zapínaná na 3 knoflíky (spodní léga v základní barvě). Vyracovaná 1 prsní nakládaná kapsa – 1x prošitá. Logo umístěné v sedle nad prsní kapsou uprostřed, řešeno výšivkou, písmo bílá barva.
<b><u>Zadní díl</u></b>	Členěný sedlem v kontrastní barvě, ramenní švy 2x prošité v př.a zad.díle.
<b><u>Rukávy</u></b>	Hlavicové, délka zapravená všitou portou (úpletem) v kontrastní barvě, 2x prošitá na pokrývacím stroji.
<b><u>Límec</u></b>	Porta (úplet) v základní barvě, začištěn pruhem materiálu.
<b><u>Délka</u></b>	Zahnutá, zapravená na pokrývacím stroji.
<b><u>Švy</u></b>	Sešité a obnitkované na OW5.
<b><u>Nitě:</u></b>	Elastické nitě v barvě oděvu.

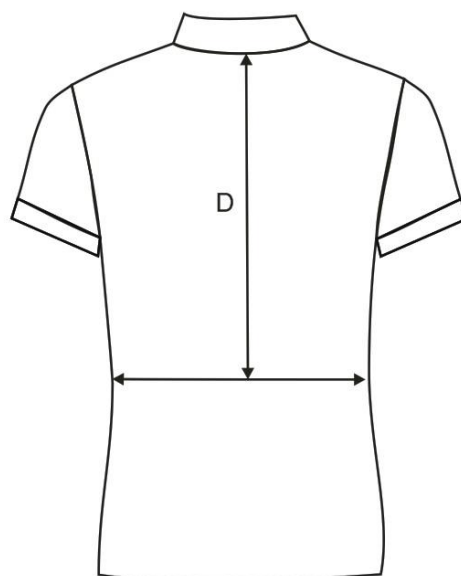
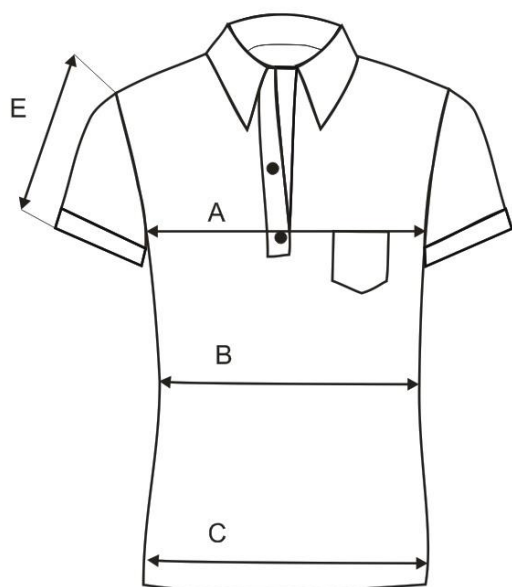
#### **Základní barvy:**

Barvy šedých odstínů dle Pantone - středně šedá - č. 431

Barvy světlemodrých odstínů dle Pantone – č. 312 C/U CMYK 89/0/11/0 RGB 0/173/208



**DOPRAVNÍ  
PODNIK  
OSTRAVA**





# DOPRAVNÍ PODNIK OSTRAVA

**TABULKA DÁMSKÝCH VELIKOSTÍ VÝŠKA 164 cm – TRIKO, KOŠILE**

	A	B	C	D	E	E
VELIKOST	OBVOD HRUDI	OBVOD PASU	OBVOD BOKŮ	DÉLKA ZAD	DÉLKA RUKÁVU – KOŠILE	DÉLKA RUKÁVU – TRIKO
38	88	70	94	40	21	20
40	92	74	98	40	21	20
42	96	78	102	40	21	20
44	100	82	106	40	21	20
46	104	86	110	41	21	20
48	108	90	114	41	24	22
50	116	96	120	41	24	22
52	122	112	126	41	24	22
54	128	118	132	42	24	22
56	134	124	138	42	24	22

**TABULKA DÁMSKÝCH VELIKOSTÍ VÝŠKA 170 cm – TRIKO, KOŠILE**

	A	B	C	D	E	E
VELIKOST	OBVOD HRUDI	OBVOD PASU	OBVOD BOKŮ	DÉLKA ZAD	DÉLKA RUKÁVU – KOŠILE	DÉLKA RUKÁVU – TRIKO
38	88	70	94	42	22	21
40	92	74	98	42	22	21
42	96	78	102	42	22	21
44	100	82	106	42	22	21
46	104	86	110	43	22	21
48	108	90	114	43	25	23
50	116	96	120	43	25	23
52	122	112	126	43	25	23
54	128	118	132	44	25	23
56	134	124	138	44	25	23

**TABULKA DÁMSKÝCH VELIKOSTÍ VÝŠKA 176 cm – TRIKO, KOŠILE**

	A	B	C	D	E	E
VELIKOST	OBVOD HRUDI	OBVOD PASU	OBVOD BOKŮ	DÉLKA ZAD	DÉLKA RUKÁVU – KOŠILE	DÉLKA RUKÁVU – TRIKO
38	88	70	94	44	23	22
40	92	74	98	44	23	22
42	96	78	102	44	23	22
44	100	82	106	44	23	22
46	104	86	110	45	23	22
48	108	90	114	45	26	24
50	116	96	120	45	26	24
52	122	112	126	45	26	24
54	128	118	132	46	26	24
56	134	124	138	46	26	24





### **Materiálový list**

Název materiálu: Piké Bavlna/Elastan

Složení materiálu: 92% Bavlna 8% Elastan

Gramáž: 195 – 200 g/m<sup>2</sup>

Šíře materiálu: 180 – 185 cm

### **Ošetrovací symboly:**

Maximální teplota praní 30 stupňů C

Sušit rozprostřením

Teplota spodní plochy žehličky nesmí být vyšší než 110 stupňů C

Výrobek se nesmí bělit

Výrobek se nesmí sušit v bubnové sušičce

Výrobek se nesmí chemicky čistit

## 7. Kalhoty dámské letní





### Technický popis

#### 7. Kalhoty dámské letní

**Přední díly:** Mají 2 klínové kapsy do tvaru L – 1x prošité v průřezu na šíři patky, rozparek – 1x prošitý, zapínaný na spirálový zip - D 14cm

**Zadní díl:** Má zadní sedlo tvarované k sedovému švu 1x prošité na šíři patky. Na zadních dílech jsou našité 2 nakládané kapsy - š.14cm+d.16cm s jedním zešíkmeným rožkem – 2x prošité.  
Na pravé zadní kapse je logo umístěné do středu kapsy k hornímu kraji, výšivka, bílá barva.

**Pas:** Je zapraven všitým páskem na pevně š.3cm (pásek je podlepený perforepáskem) + 6x poutko – podehnuté, 2x prošité + 1x nabíjecí knoflík.

**Délka:** Zapravení nohavic s podhybem, 1x prošitá. Při zapracování délky, šíře záložky 3 cm – podehnutí 1 cm + 2 cm štep.

**Švy:** Sešité a obnítované na OW5. Sedový šev na přední a zadní díle – 1x prošitý v kraji. Boční švy 1x prošité v kraji po zadní díle, po kapesní vložce v přední díle.

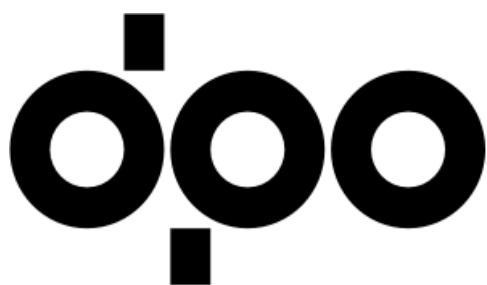
**Nitě:** 100 % PES střížová nit TKT 80 v barvě oděvu.

**Základní barva:**

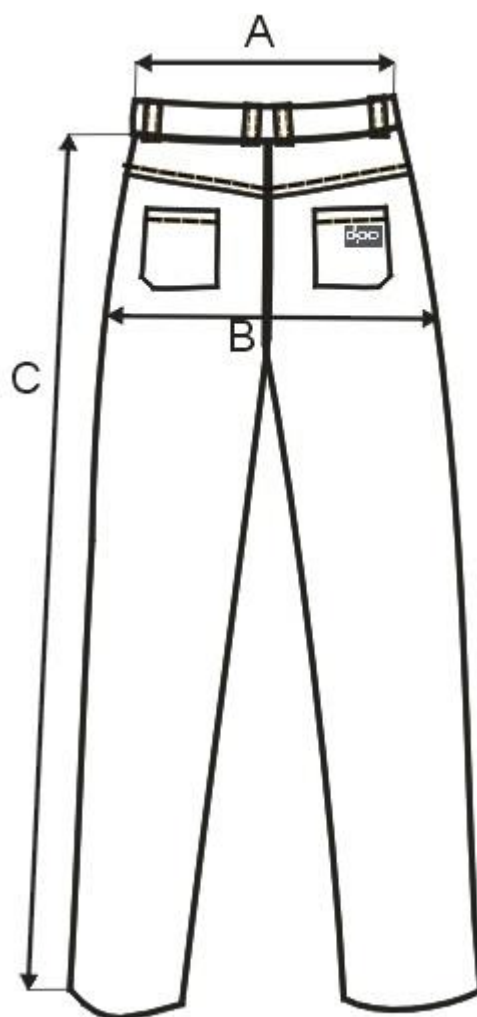
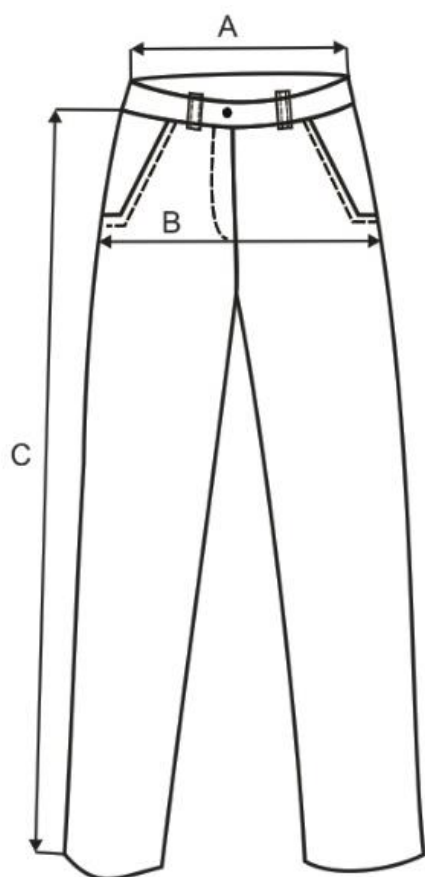
Barvy šedých odstínů dle Pantone - tmavě šedá - č. 433

**Kalhoty jsou riflového střihu**

**Střih je přizpůsoben dám.postavě**



**DOPRAVNÍ  
PODNIK  
OSTRAVA**





**DOPRAVNÍ  
PODNIK  
OSTRAVA**

**TABULKA DÁMSKÝCH VELIKOSTÍ VÝŠKA 164 cm - KALHOTY**

	A	B	C
VELIKOST	OBVOD PASU	OBVOD BOKO	DELKA KALHOT
38	70	94	102
40	74	98	102
42	78	102	102
44	82	106	102
46	86	110	102
48	90	114	102
50	96	120	102
52	112	126	102
54	118	132	102
56	124	138	102

**TABULKA DÁMSKÝCH VELIKOSTÍ VÝŠKA 170 cm - KALHOTY**

	A	B	C
VELIKOST	OBVOD PASU	OBVOD BOKO	DELKA KALHOT
38	70	94	106
40	74	98	106
42	78	102	106
44	82	106	106
46	86	110	106
48	90	114	106
50	96	120	106
52	112	126	106
54	118	132	106
56	124	138	106

**TABULKA DÁMSKÝCH VELIKOSTÍ VÝŠKA 176 cm - KALHOTY**

	A	B	C
VELIKOST	OBVOD PASU	OBVOD BOKO	DELKA KALHOT
38	70	94	110
40	74	98	110
42	78	102	110
44	82	106	110
46	86	110	110
48	90	114	110
50	96	120	110
52	112	126	110
54	118	132	110
56	124	138	110

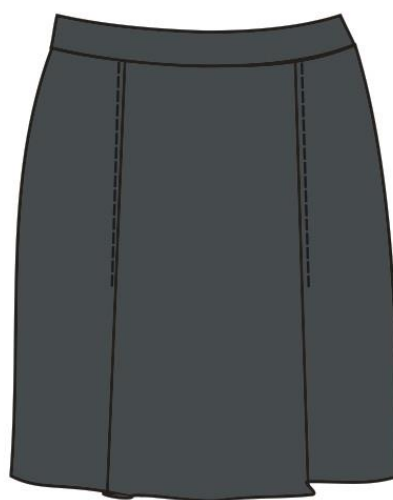
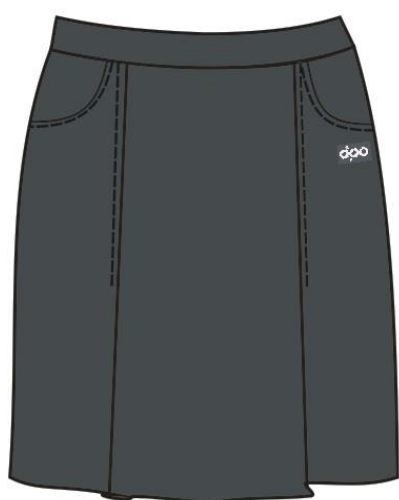


# DOPRAVNÍ PODNIK OSTRAVA

## TECHNICKÁ DATA UPRAVENÝCH TKANIN

Druh	flat fabric	Standard	7780
Název	Manson	JKV	2450065
		Užitná šíře [cm]	150 / ± 2
Materiál	osnova	útek	
	cotton	EA+cotton	
	20	78dtex+25	
Jemnost příže [Tex]	50	78dtex+40	
Jemnost příže [cm]			
Materiálové složení	96% cotton,4% EA		
Vazba	twill 2/1 S		
Počet řádků 10 cm/inch			
Poměr základních útků k vlasovým			
	předepsané hodnoty		tolerance
	osnova	útek	osnova útek
Dostava upravené tkaniny na 10cm (CSN EN 1049-2)	480	250	-3% -4%
Pevnost proužku 50x200 mm v tahu min. [N] (CSN EN ISO 13934-1)	500	250	
Pevnost Elmendorf [g] (ČSN EN ISO 13937-1)	1200	1100	
Hmotnost m² [g] (ČSN EN 12127)	175		± 5%
	vysrážené		nevysrážené
Rozměrová změna tkaniny osnova/útek [%] (CSN ISO 6330)	3/4		
Rozměrová změna předbílené tkaniny při 95°C osnova/útek [%] (ČSN ISO 6330)			
Stálobarevnost (reaktivní vybarvení)	změna odstínu		zapouštění
na světle (ISO 105-B02) po 48 hod.	4		---
v chemickém čištění (ISO 105-D01)	4		3-4
při žehlení za vlhka (ISO 105-X11)	4		3-4
při otěru za sucha/za mokra (ISO 105-X12)	---		3-4/3
v praní (ISO 105-C01)	3-4		3-4
ve vodě (ISO 105-E01)	3-4		3-4
v potu (ISO 105-E04)	3-4		3-4
	roztlačnost - CP		nárůst a zotavení - TP
Elasticita [%] (54 VÝR LM 6 422)	20		7
Vyrobeno podle PN	28711882/008/80/..		
Vzorováno pod číslem vzorku :	426		
Poznámka:			
Hodnoty stálobarevnosti v suchém a mokřem otěru se snižují u odstínů tmavších než 1/1 a u námořnických modří a černí o 1 stupeň. Hodnoty stálobarevnosti na světle se u textilií, podle stupně vybarvení, snižují o 1-1,5 stupně.			
Nahrazuje vydání z: 3.4.2012			
Charakteristika			
Útkově elastický kepr s nemačkovou úpravou.			
Symboly ošetřování:			

## 8. Sukně letní





### Technický popis

#### 8. Sukně letní

**Přední díly:** Jsou členěné, ve spodní části jsou sklady pro volnost, 2 klínové kapsy – 1x prošité v průřezu. Logo je umístěné pod kapsou u levého bočního kraje, výšivka, bílá barva.

**Zadní díl:** Je členěný, ve spodní části jsou sklady pro volnost.

**Pas:** Je zapraven všitým páskem š.3cm na pevně (pásek je podlepený perforem) +1x nabíjecí knoflík + 2 poutka na pověšení

**Délka:** Zapravená s podhybem – 1x prošitá. Při zpracování délky, šíře záložky 3 cm – podehnutí 1 cm + 2 cm štep.

**Švy:** Sešité a obšitkové na OW5. V levém bočním švu je zapínání na spirálový zip D 18cm. Právý boční šev – 1x prošitý po zadním díle po kapesní vacek v předním díle.

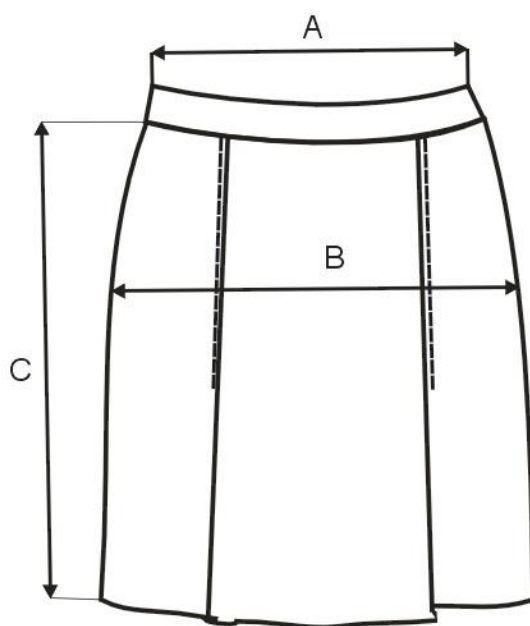
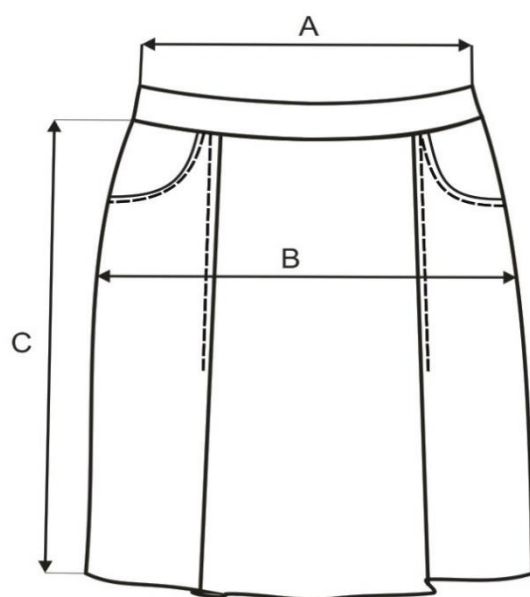
**Nitě:** 100 % PES střížová nit TKT 80 v barvě oděvu.

#### **Základní barva:**

Barvy šedých odstínů dle Pantone - tmavě šedá - č. 433.



# **DOPRAVNÍ PODNIK OSTRAVA**





# DOPRAVNÍ PODNIK OSTRAVA

TABULKA DÁMSKÝCH VELIKOSTÍ VÝŠKA 164 cm - KALHOTY, KRAČASY, SUKNĚ

VELIKOST	A OBVOD PASU	B OBVOD BOKU	C DELKA KALHOT	C DELKA KRAČASU	C DELKA SUKNĚ
38	70	94	102	48	53
40	74	98	102	48	53
42	78	102	102	48	53
44	82	106	102	48	53
46	86	110	102	48	53
48	90	114	102	53	58
50	96	120	102	53	58
52	112	126	102	53	58
54	118	132	102	53	58
56	124	138	102	53	58

TABULKA DÁMSKÝCH VELIKOSTÍ VÝŠKA 170 cm - KALHOTY, KRAČASY, SUKNĚ

VELIKOST	A OBVOD PASU	B OBVOD BOKU	C DELKA KALHOT	C DELKA KRAČASU	C DELKA SUKNĚ
38	70	94	106	50	55
40	74	98	106	50	55
42	78	102	106	50	55
44	82	106	106	50	55
46	86	110	106	50	55
48	90	114	106	55	60
50	96	120	106	55	60
52	112	126	106	55	60
54	118	132	106	55	60
56	124	138	106	55	60

TABULKA DÁMSKÝCH VELIKOSTÍ VÝŠKA 176 cm - KALHOTY, KRAČASY, SUKNĚ

VELIKOST	A OBVOD PASU	B OBVOD BOKU	C DELKA KALHOT	C DELKA KRAČASU	C DELKA SUKNĚ
38	70	94	110	52	57
40	74	98	110	52	57
42	78	102	110	52	57
44	82	106	110	52	57
46	86	110	110	52	57
48	90	114	110	57	62
50	96	120	110	57	62
52	112	126	110	57	62
54	118	132	110	57	62
56	124	138	110	57	62

# TECHNICKÁ DATA UPRAVENÝCH TKANIN

<b>Druh</b>	<b>flat fabric</b>	<b>Standard</b>	7780	
<b>Název</b>	<b>Manson</b>	<b>JKV</b>	2450065	
		<b>Užitná šíře [cm]</b>	150 / ± 2	
Materiál	osnova		útek	
	cotton		EA+cotton	
	20		78dtex+25	
Jemnost příze [Tex]	50		78dtex+40	
Jemnost příze [čm]				
Materiálové složení		96% cotton,4% EA		
Vazba		twill 2/1 S		
Počet řádků 10 cm/inch				
Poměr základních útků k vlasovým				
		předepsané hodnoty		tolerance
		osnova	útek	osnova      útek
Dostava upravené tkaniny na 10cm (CSN EN 1049-2)		480	250	-3%      -4%
Pevnost proužku 50x200 mm v tahu min. [N] (CSN EN ISO 13934-1)		500	250	
Pevnost Elmendorf [g] (ČSN EN ISO 13937-1)		1200	1100	
Hmotnost m <sup>2</sup> [g] (ČSN EN 12127)		175		± 5%
		vysrážené		nevysrážené
Rozměrová změna tkaniny osnova/útek [%] (CSN ISO 6330)		3/4		
Rozměrová změna předbilené tkaniny při 95°C osnova/útek [%] (ČSN ISO 6330)				
Stálobarevnost (reaktivní vybarvení)		změna odstínu		zapouštění
na světle (ISO 105-B02) po 48 hod.		4		---
v chemickém čištění (ISO 105-D01)		4		3-4
při žehlení za vlhka (ISO 105-X11)		4		3-4
při otěru za sucha/za mokra (ISO 105-X12)		---		3-4/3
v praní (ISO 105-C01)		3-4		3-4
ve vodě (ISO 105-E01)		3-4		3-4
v potu (ISO 105-E04)		3-4		3-4
		roztlačnost - CP		nárůst a zotavení - TP
Elasticita [%] (54 VÝR.LM 6 422)		20		7
Vyrobeno podle PN		28711882/008/80/..		
Vzorováno pod číslem vzorku :		426		

## Poznámka:

Hodnoty stálobarevnosti v suchém a mokřem otěru se snižují u odstínů tmavších než 1/1 a u námořnických modří a černí o 1 stupeň. Hodnoty stálobarevnosti na světle se u textilií, podle stupně vybarvení, snižují o 1-1,5 stupně.

Nahrazuje vydání z: 3.4.2012

## Charakteristika

Útkově elastický kepr s nemačkovou úpravou.

## Symbole ošetřování:





## Vzory barev/normy

Základní barvy:

Barvy šedých odstínů dle Pantone - tmavě šedá - č. 433  
středně šedá - č. 431

Barvy modrých odstínů dle Pantone – tmavě modrá – č. 2955 C/U CMYK 100/60/10/53 RGB  
0/60/105

Barvy světlemodrých odstínů dle Pantone – č. 312 C/U CMYK 89/0/11/0 RGB 0/173/208

Další barvy jsou černá a bílá. Výjimkou z grafického manuálu jsou reflexní prvky.

Změna barevných odstínů je možná pouze se schválením zadavatele.

Zadavatel předpokládá, že dodavatel při zpracování předmětu plnění použije obecně platné normy pro textil, tzn. normy kategorie 80 – Textilní suroviny a výrobky, pro oděvnictví třídu norem ČSN 8050 – Vrchní oděvy a prádlo z pletenin a třídu norem ČSN 8070 – Vrchní oděvy a prádlo z tkanin.



## Vzor loga

### dle grafického manuálu DPO a.s.

Každá stejnokrojová součást musí být předepsaným způsobem opatřena logem Dopravního podniku Ostrava. Toto logo lze v souladu s grafickým manuálem Dopravního podniku Ostrava používat v bílém provedení (na bílém podkladu v černém provedení).

Logo na stejnokrojích řidiče - varianta bílá

